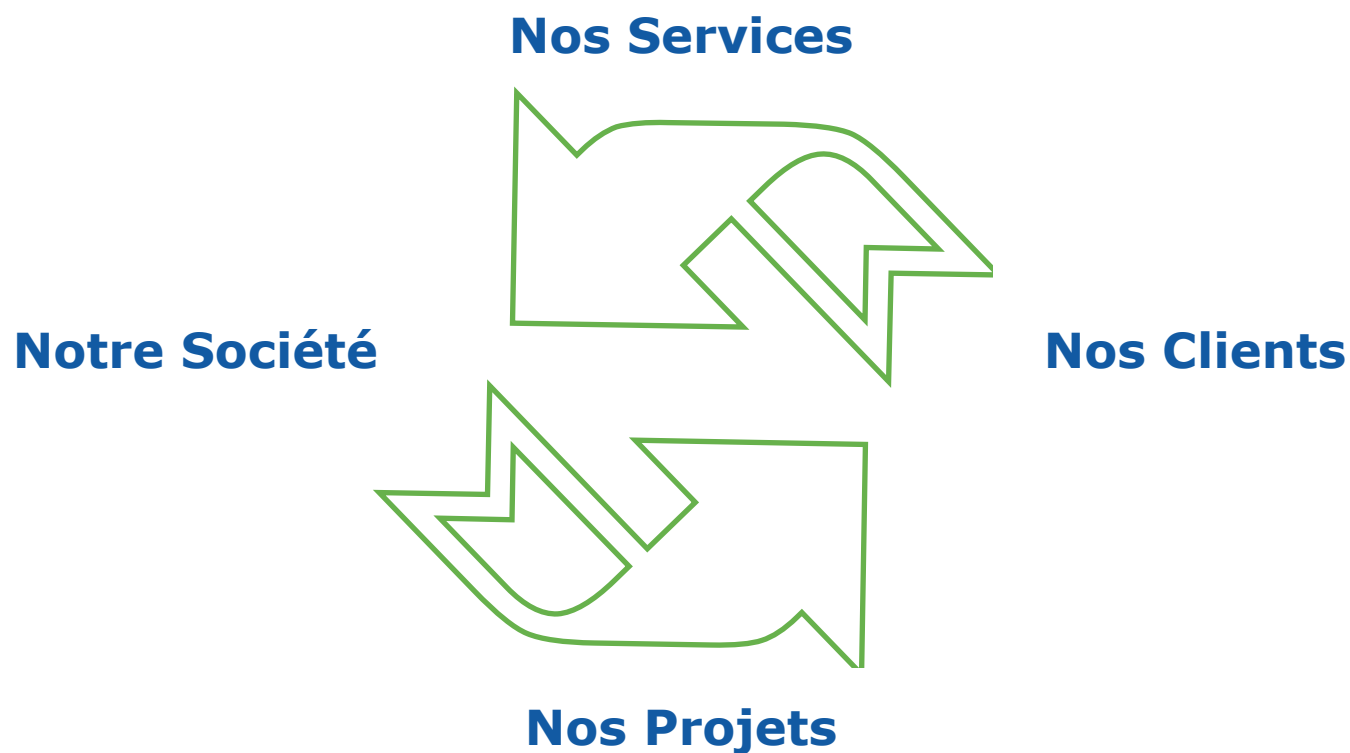


Présentation de la Société GET Sa.



A propos de nous

GET est une Société d'Ingénierie indépendante avec spécialités dans les domaines suivants

- Technologie de l'énergie et des centrales électriques
- Construction d'Usine et Tuyauterie
- Technologie des Procédés
- Technique de l'environnement

Pour nos Clients dans les domaines de

- Energie
- Industrie chimique et pharmaceutique
- L'Industrie alimentaire
- Technique de l'environnement

GET a été fondée en 1998 et est basée à Schwetzingen depuis 2000.

Nos employés sont des ingénieurs et techniciens travaillant dans les domaines de procédés techniques et génie mécanique.

La création des diagrammes de flux , des plans d'installation et de dessins isométriques se font à notre niveau avec CAD-système en 2D et 3D.

Nos activités principales

Préliminaire:

- Enregistrements sur le site
- Analyse du système et l'évaluation des besoins
- Etudes énergétiques et la faisabilité

Basic-Ingénierie:

- Détermination des critères de Planification
- Processus et conception des installations thermiques
- Conception du schéma et Planification de l'installation
- calcul des coûts d'investissement et d'exploitation

Autorités-Ingénierie:

- Variation d'indications selon le § 15 de la Loi fédérale de la lutte contre la pollution (LFLCP)
- Applications de Planification selon LBO
- Demandes de permis conformément au §4 et § 16 de la LFLCP

Détails-Ingénierie:

- Présentation du processus et RI-Schéma
- Installations et Description fonctionnelle
- Planification et Installation des machines et équipements
- Planification de canalisation avec isométrie
- Liste de rendements et la Sollicitation

Certains de nos Clients

- Adam Opel AG, Rüsselsheim
- ALSTOM Power Service GmbH, Mannheim
- BASF AG, Ludwigshafen
- BK Giulini Chemie GmbH & Co. KG, Ludwigshafen
- ERN Energiedienstleistungen Rhein-Neckar GmbH, Mannheim
- FRIATEC AG, Mannheim
- Fuchs Europe Schmierstoffe GmbH, Mannheim
- Goldschmidt TIB GmbH, Mannheim
- John Deere AG, Mannheim
- Maxtecc AG, Sinsheim
- MiRO Mineralölraffinerie Oberrhein GmbH & Co. KG, Karlsruhe
- NOVATEC BioSol AG, Karlsruhe
- Robert Bosch GmbH, Homburg / Saar
- ROCHE Diagnostics GmbH, Mannheim
- Rudolf Wild GmbH & Co. KG, Eppelheim
- Solvay Fluor und Derivate GmbH, Bad Wimpfen
- TWL Technische Werke Ludwigshafen AG, Ludwigshafen
- UHU GmbH & Co. KG, Bühl / Baden

Informations sur le projets

**Client: NOVATEC BioSol AG, Karlsruhe -
Exécution 2009**

**Planification d'une centrale solaire thermique
en Espagne**

Capacités GET:

- Planification d'Etbs.de construction
- Conception de Tuyauterie
- Calcul statique de tuyau
- Contrôle par TÜV du Sud
- As-construit Documentation

Exigences particulières:

- Concevoir selon EN13480-3 et EN12952
- Vapeur humide données de références 330°C 76bar, 5kg/s



Image: centrale thermique solaire PE1

Informations sur le projets

Client: BMHK Malsch - Exécution 2009

Planification d'une centrale thermique de Biomasse

Capacités GET:

- Calculs de chaleur et procédés techniques
- Planification d'Étbs. de construction
- Planification de canalisation
- Tuyau statique et calculs statiques
- Présentation des documents d'appel d'offre
- Sollicitation et comparaison
- Autorités d'ingénierie
- Participation des inspections TÜV
- Assistance à l'installation

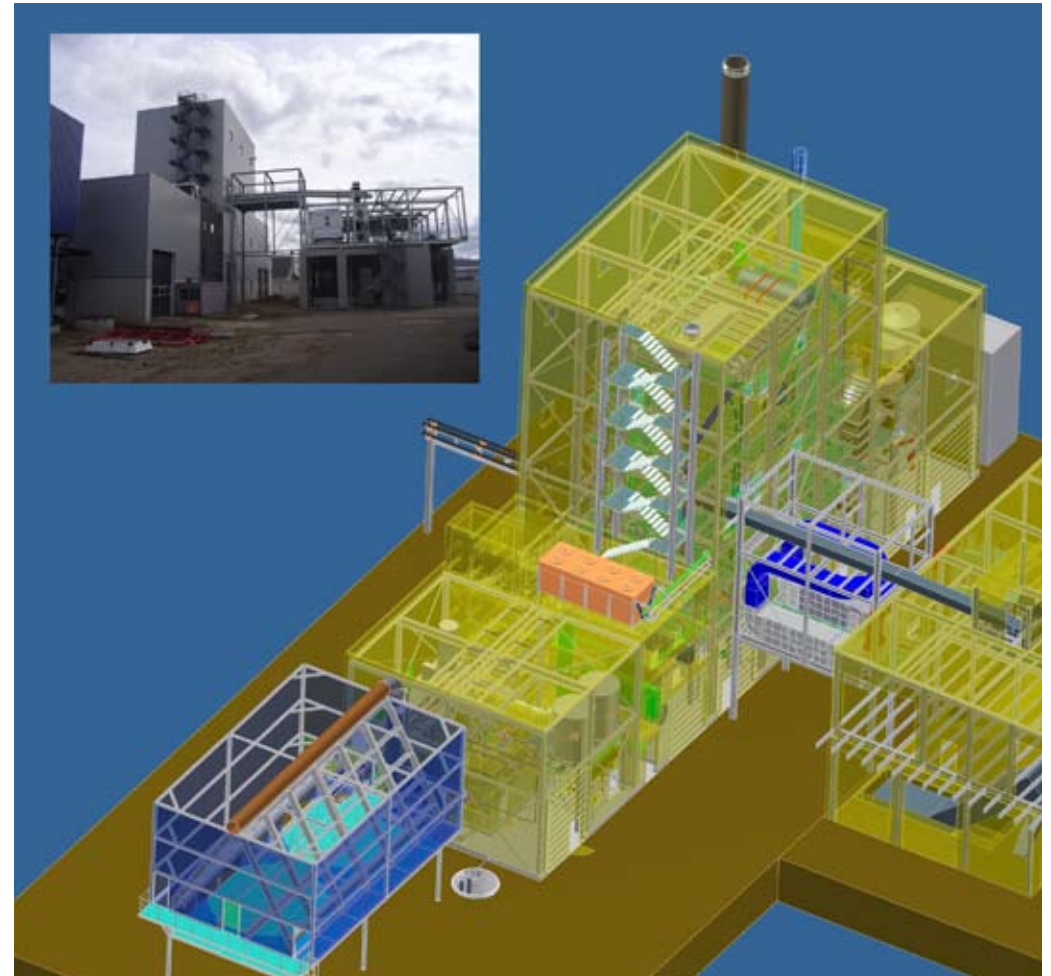


Image: Centrale à Biomasse avec la gestion des entrepôts en CAD 3D-Modèle

Informations sur le projets

**Client: Bertsch GmbH, Bludenz Austria -
Exécution 2006 / 2007**

**Planification d'une centrale thermique de
Biomasse KSV Crailsheim**

GET Capacités:

- Planification générale de l'installation avec l'installation générale en Modèle 3D
- Coordination de tous les métiers
- Planification des conduits d'air
- Système de planification de vapeur chaude
- Système de planification d'eau d'alimentation
- Calculs statiques tuyau

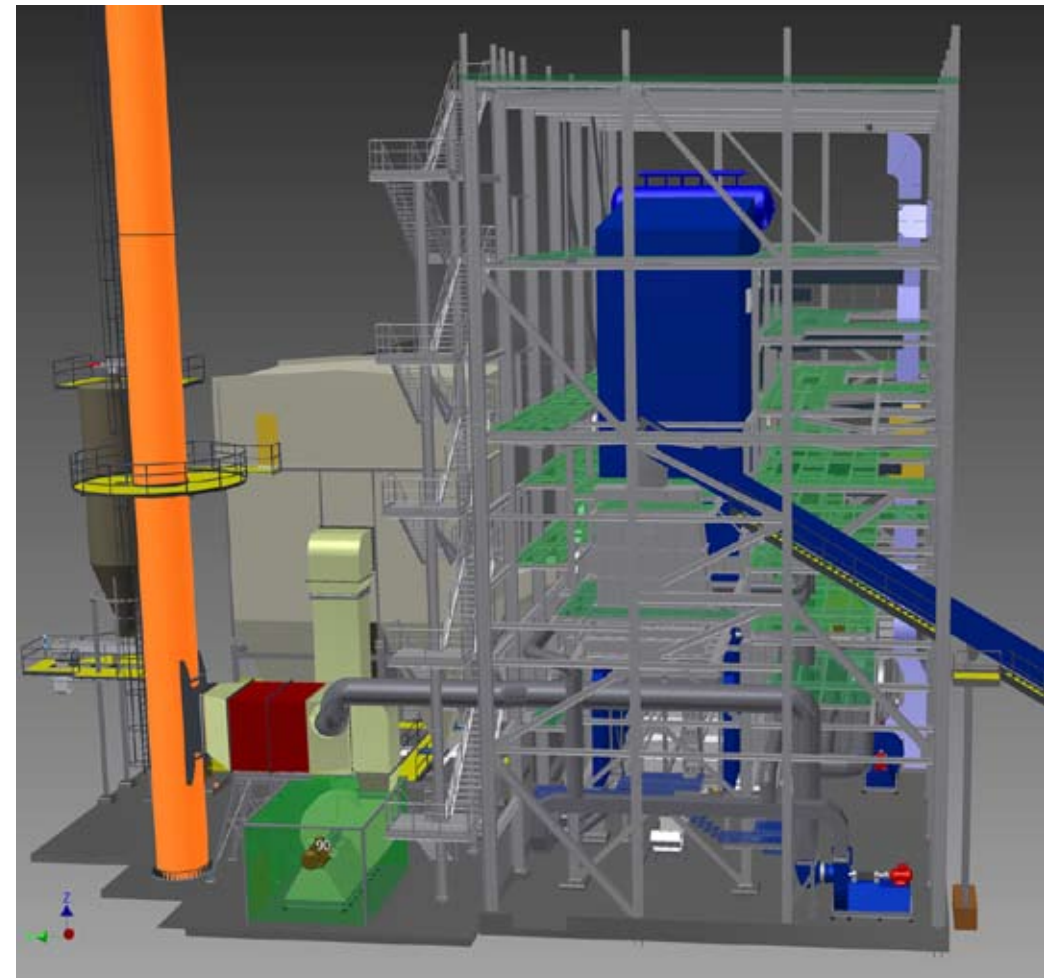


Image: Centrale à Biomasse avec système de filtre en CAD 3D-Modèle

Informations sur le projets

Client: Maxxtec AG, Sinsheim - Exécution 2006

Panification d'une usine d'huile thermique pour l'approvisionnement de processus de chaleur au Texas

GET Capacités:

- Planification projet
- Plan d'exécution
- Supervision du chantier

Exigences particulières:

- Planification selon Norme ANSI/ASME
- Température jusqu'à 350°C
- prise en considération plus extrêmement charges du vent (Zone d'ouragan)

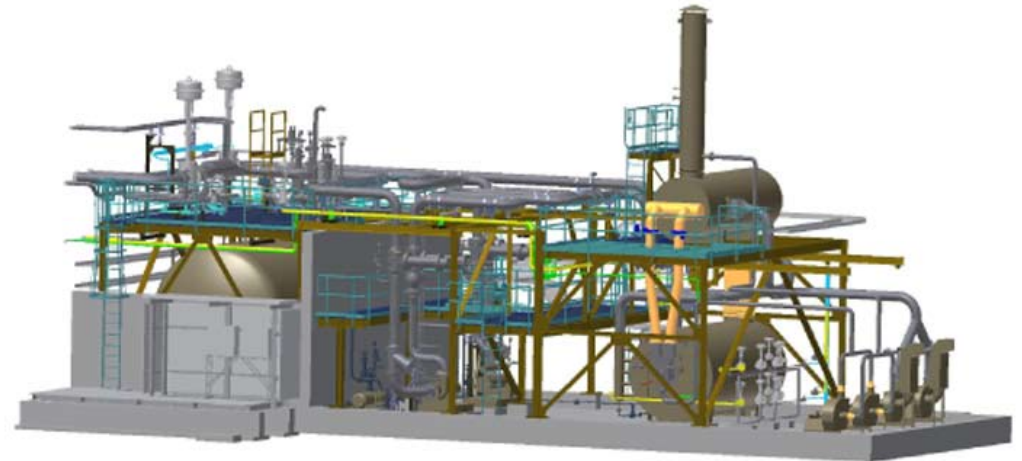


Image: Usine d'huile thermique en CAD 3D-Modèle

Informations sur le projets

**Client: Goldschmidt TIB GmbH, Mannheim -
Exécution 2005**

**Planification complète d'une usine de
production pour la fabrication de sulfate
d'étain**

GET Capacités:

- Autorités- Ingénierie pour pprobation selon § 4 de LFLCP y compris permis de construction
- Préliminaire
- Plan d'exécution

Exigenc es particulières:

- Nouvelle Planification complète inclus exigences pour la technique de bâtiment
- Modélisation 3D pour bâtiments, Construction métallique, unité de production et planification de canalisation

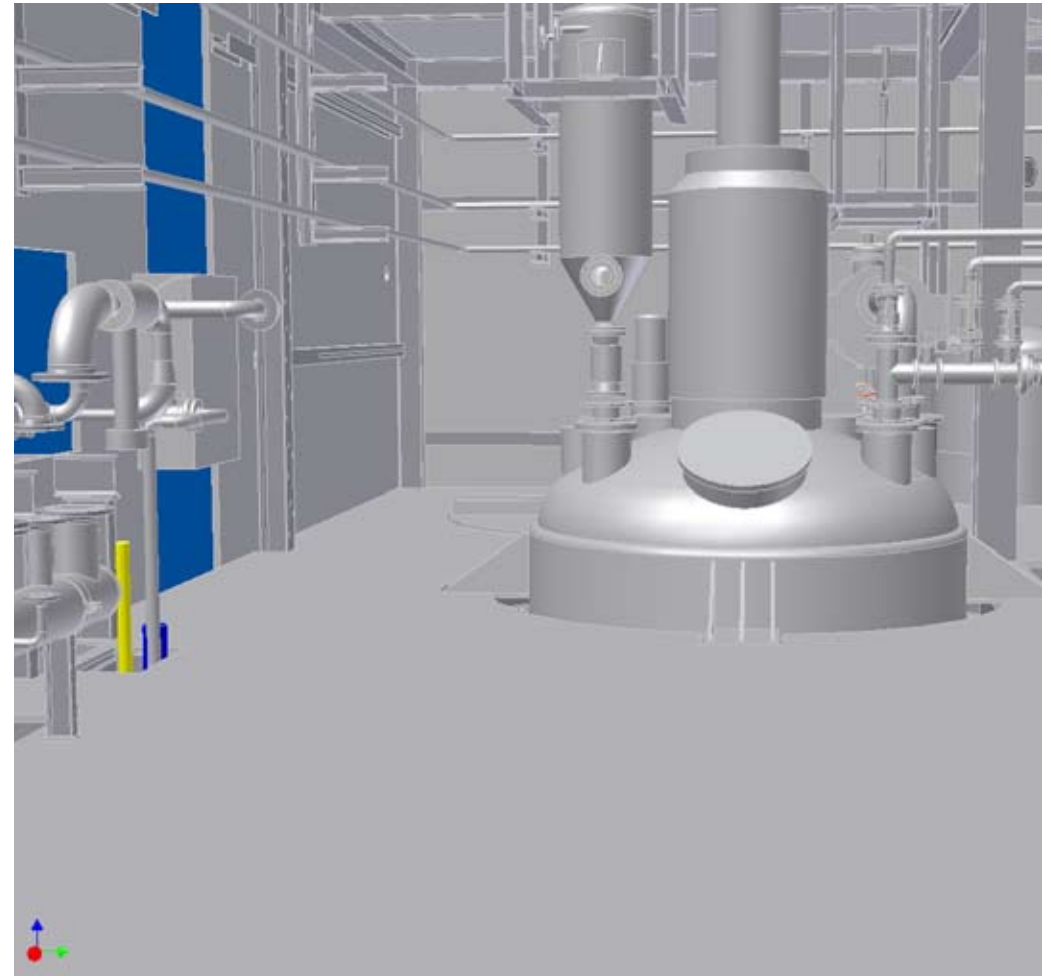


Image: Cuve de réaction avec des raccords en CAD 3D-Modèle

Informations sur le projets

**Client: Fuchs Europe Schmierstoffe GmbH, Mannheim -
Exécution 2005**

**Planification d'une nouvelle installation pour fabrication
de recettes pour contrôle des huiles de moteur de
différents huiles de base et additifs**

GET Capacités:

- Planification projet
- Plan d'exécution
- Supervision du chantier

Exigences particulières:

- absolument symétrique Câblage à l'identique Longueur de tuyaux pour la garantie des relations de quantité

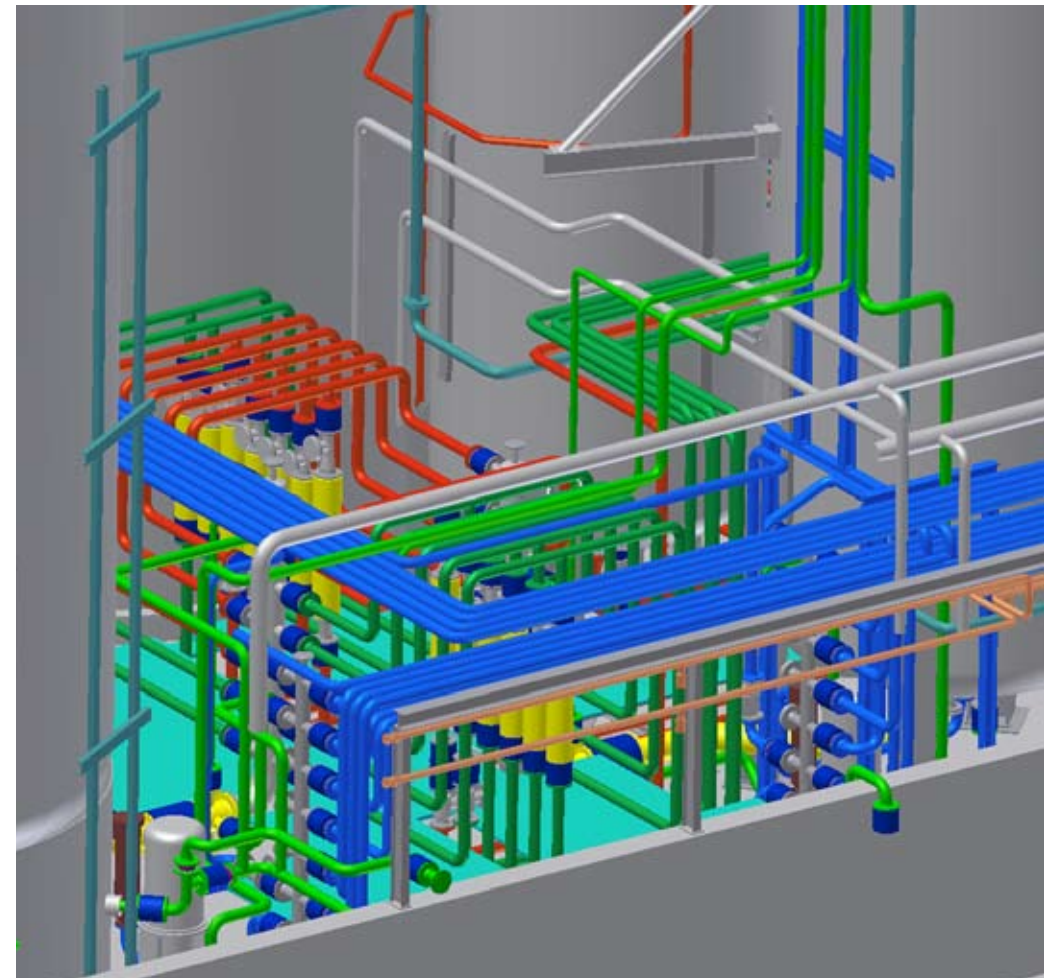


Image: Station de comptage tuyauterie en CAD 3D-Modèle

Informations sur le projets

Client: FRIATEC AG, Mannheim - Exécution 2006

Mise en œuvre de l'évaluation des risques conformément au nouveau règlement de substance dangereuse (GefStoffV)

GET Capacités:

- Détermination et contrôle des bases de l'évaluation des risques
- Contrôle et mettre à jour du registre des substances dangereuses
- Création d'un „Guide pour l'action des substances dangereuses sans limite en milieu de travail“
- Mise en oeuvre de l'évaluation des risques pour les secteurs opérationnels avec Documentation
 - Substances dangereuses liées au lieu de travail détermination des niveaux de protection et fixation des mesures préventives
 - Vérification des normes minimales pour activité avec des substances dangereuses selon TRGS 500

Informations sur le projets

Client: ERN Energiedienstleistungen Rhein-Neckar GmbH, Mannheim - Exécution 2005

Approvisionnement du Weylchem GmbH avec 16 bar de vapeur de la centrale ERN sur les locaux de la société ROCHE Diagnostics GmbH

GET Capacités:

- Autorités-Ingénierie (Coordination avec RP, Permis de construction)
- planification des ponts de canalisation avec plans de construction métallique, plans de fondation,
- Calculs statiques et tuyau statique
- Planification de la canalisation de vapeur avec calcul statique de tuyau
- Préparation des documents établis
- Sollicitation et Comparaison
- Assistance à l'installation
- Soutien au démarrage